

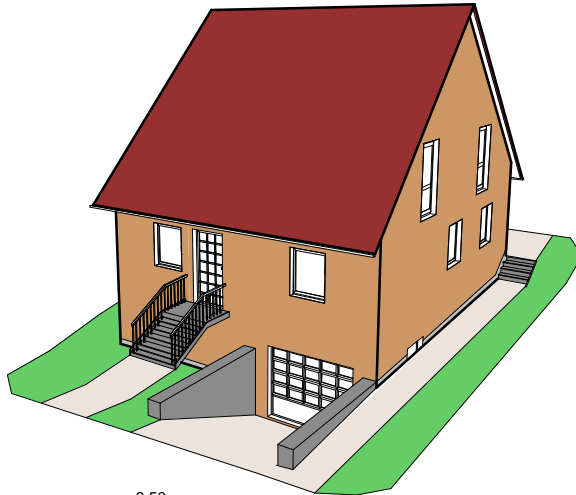
MASSIVHAUS "ALTFRANKEN"

- MASSIVHÄUSER FÜR QUALITÄTSBEWUßTE -



Gestaltungsbeispiel Massivhaus 1 1/2 geschossig/unterkellert

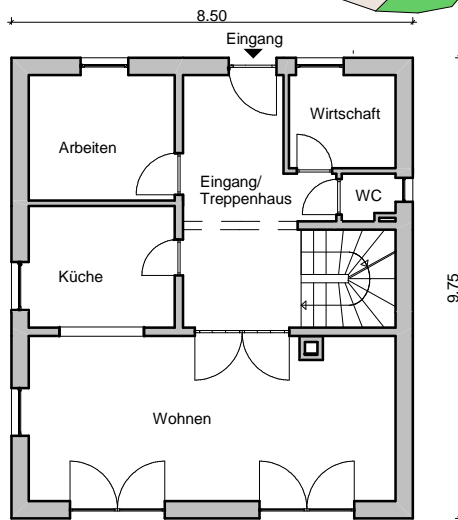
- nach Ihren Wünschen veränderbar
- ohne Mehrkosten Architektur



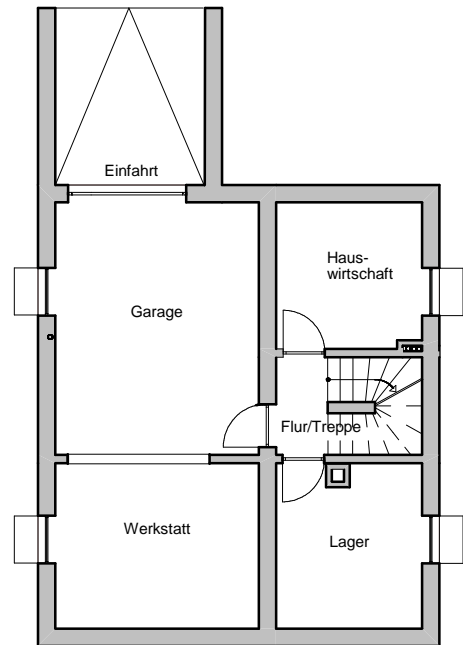
Ausstattung nach Baubeschreibung
- Standardprogramm -
incl. Bodenplatte und Tiefbau
Bauschuttentsorgung

Bodenfliesen in Bad, WC, Küche
HWR und Flur
Wandfliesen in Bad, WC und Küche
nach Baubeschreibung

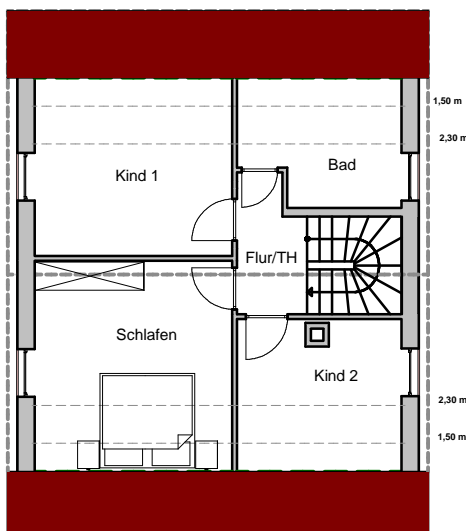
Satteldach, Dachneigung 45°



ERDGESCHOSS



KELLERGESCHOSS



Raumflächen nach DIN 277

ERDGESCHOSS

| | |
|----------------|----------------------------|
| Wohnen | 26,95 m ² |
| Küche | 7,95 m ² |
| Arbeiten | 8,23 m ² |
| Eingang/Treppe | 17,52 m ² |
| Wirtschaft | 4,45 m ² |
| WC | 1,10 m ² |
| Gesamt | 66,20 m² |

DACHGESCHOSS

| | |
|---------------|----------------------------|
| Kind 1 | 13,25 m ² |
| Kind 2 | 9,15 m ² |
| Schlafen | 16,17 m ² |
| Bad | 6,56 m ² |
| Flur/Treppe | 8,11 m ² |
| Gesamt | 53,24 m² |

KELLERGESCHOSS

| | |
|----------------|----------------------------|
| Hauswirtschaft | 9,50 m ² |
| Lager | 10,83 m ² |
| Flur/Treppe | 6,41 m ² |
| Gesamt | 26,74 m² |

| | |
|-------------------------|-----------------------------|
| Gesamtnutzfläche | 146,18 m² |
| Garage/Werkstatt | 38,13 m² |