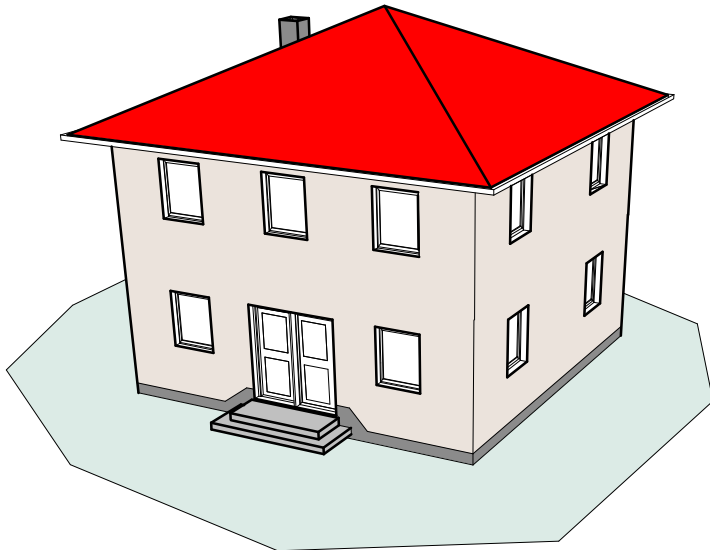


# STADTVILLA "RADEBERG"

- MASSIVHÄUSER FÜR QUALITÄTSBEWUßTE -

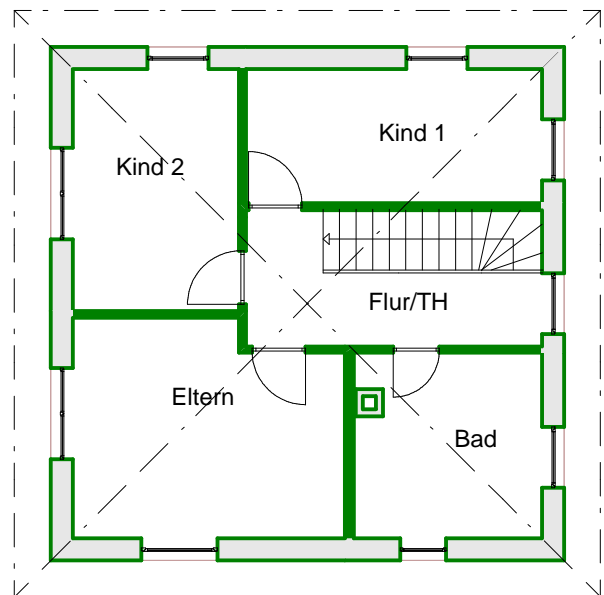
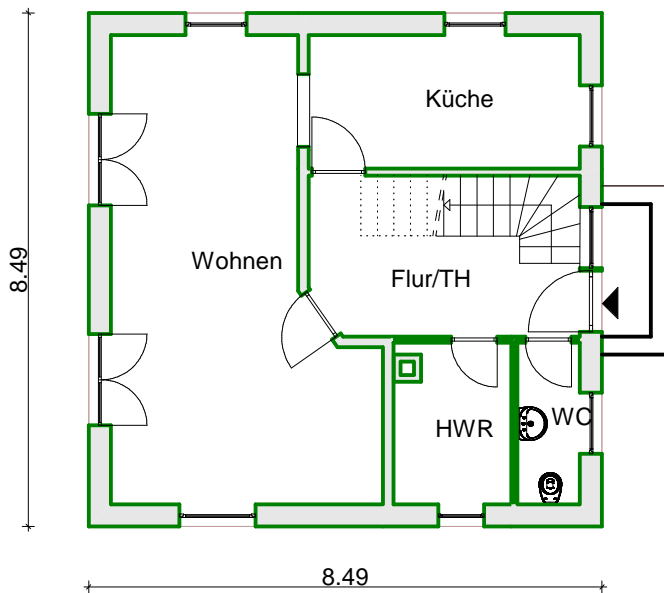


**Gestaltungsbeispiel Stadtvilla**  
 - nach Ihren Wünschen veränderbar  
 - ohne Mehrkosten Architektur



**Ausstattung nach Baubeschreibung**  
 - Standardprogramm -  
 incl. Bodenplatte und Tiefbau  
 Bauschuttentsorgung

Bodenfliesen in Bad, WC, Küche  
 HWR und Flur  
 Wandfliesen in Bad, WC und Küche  
 nach Baubeschreibung



## Raumflächen nach DIN 277

<b>ERDGESCHOSS</b>	
Wohnen	28,00 m <sup>2</sup>
Küche	9,90 m <sup>2</sup>
Flur/TH	11,71 m <sup>2</sup>
WC	2,77 m <sup>2</sup>
HWR	5,22 m <sup>2</sup>
<b>OBERGESCHOSS</b>	
Schlafen	15,40 m <sup>2</sup>
Kind 1	10,86 m <sup>2</sup>
Kind 2	11,00 m <sup>2</sup>
Bad	9,55 m <sup>2</sup>
Flur/TH	11,05 m <sup>2</sup>
<b>Gesamtnutzfläche</b>	<b>115,46 m<sup>2</sup></b>

Walm- (Zelt-)dach, Dachneigung 25°